

附件 2

序号	试点单位名称	试点专业名称	试点内容
1	湖南新雷特电子科技有限公司 湖南商务职业技术学院	电子技术	在现代企业推行“一记天”制度，2020 上半年在湖南新雷特电子科技有限公司推行“校中厂”模式，以“校中厂”模式推行“校中厂”人才

说明：1. 案例类型填写：招生招生
2. 案例特点应从试点工作

典型案例汇编

案例名称	案例类型	案例简介
疫一徒制	三教改革	案上在共
新高徒	人才培养	1. 招 2. 式 3. 4. 师 5. 招 6. 招

师资队伍、三教改革、推广价值上进行描述，

学，采用线
投身学习，
学习与抗疫

学模式
人才培养模

程
“双导师”

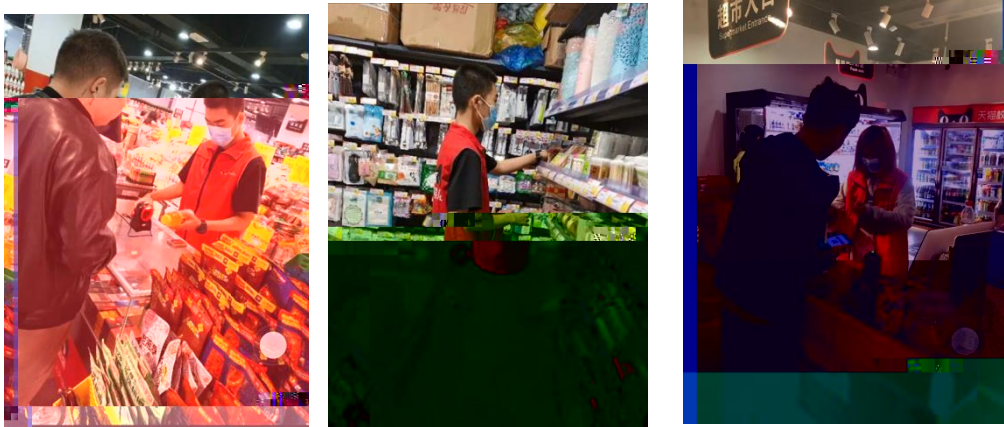
生素质
非方式

2020





2



3

两

。

参。

参

。

举

勤

。

办

了

久

久

,

。

,

。

业

,

,

。

。

,

。

19统计与会计3

签到 问卷 抢答 选人 评分 测验 活动库

抢答 03-10 16:40

调查时间和调查期限的含义,其区别是()。

2、调查单位与填报单位的关系是()。A、二者是一致的 B、二者有时是一致的 C、二者没有关系 D、调查单位大于...

调查项目是什么?
选人 03-10 16:12

某市规定2019年工业经济活动成果年报呈报时间是2020年1月31日,其调查时间为()。
测验 03-10 16:10

调查项目是什么?
测验 03-10 15:26

统计调查的基本要求有()、()、()、()。
10 09:57

抢答 5、1
03-10

(课堂互动)

了

。

举

举

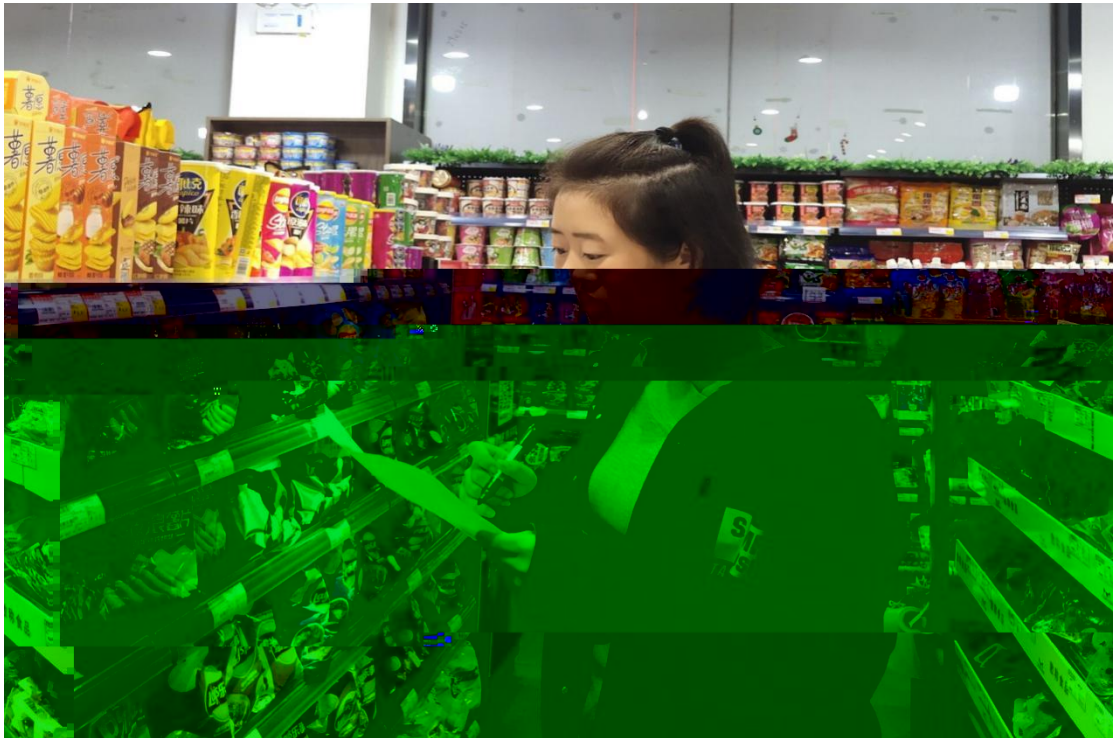
。

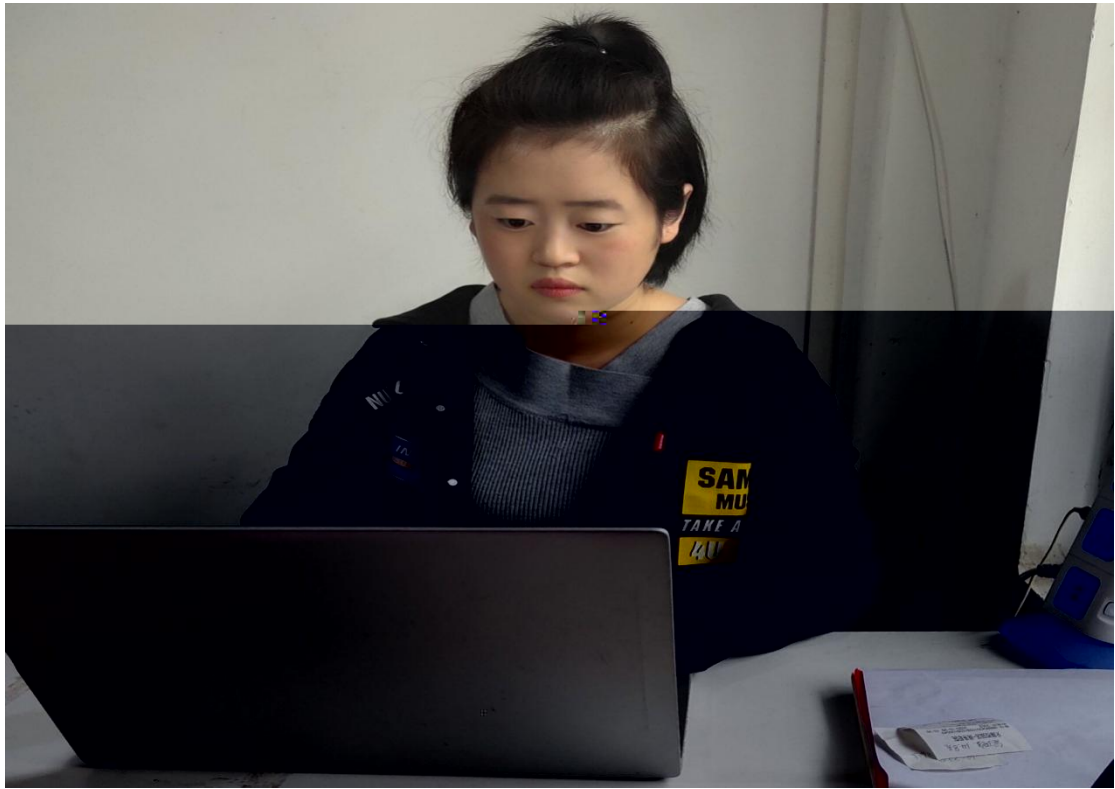
交

,

,

o





了

出

。

,

。

。